

Согласовано:
Глава городского округа Ревда
И.А. Тейшева
" " " 2017 г.

Согласовано:
Начальник ОРИБДД МО МВД
России "Ревдинский" майор полиции
А.А. Булатов
" " " 2017 г.

Утверждаю:
Директор ГКОУ СО "Ревдинская
школа"
Н.А. Феронская
" " " 2017 г.



ПАСПОРТ

дорожной безопасности образовательной организации

(типовой)

Государственное казённое общеобразовательное учреждение
Свердловской области «Ревдинская школа, реализующая
адаптированные основные общеобразовательные программы»

Общие сведения

Государственное казённое общеобразовательное учреждение
Свердловской области «Ревдинская школа, реализующая
Адаптированные основные общеобразовательные программы».

Юридический адрес	623280, г. Ревда, Свердловская область, ул. Цветников, 58.
Фактический адрес	623280, г. Ревда, Свердловская область, ул. Цветников, 58.
Руководители образовательной организации	Директор ГКОУ СО «Ревдинская школа»: Наталья Анатольевна Феронская, 8(343 97)5-11-17. Заместитель директора по УВР: Ольга Александровна Круглова, 8(343 97)5-11-90.
Ответственные работники муниципального органа образования	Южанина Валентина Германовна-ведущий специалист МКУ «Центр развития образования» (34397)5-66-61.
Ответственные от Госавтоинспекции	Муллагалиев Ильдар Рифович лейтенант полиции, (34397) 5-22-00, 5-43-08.
Ответственные работники за мероприятия по профилактике детского травматизма	Заместитель директора по УВР: Ольга Александровна Круглова, 8(343 97)5-11-90.
Руководитель или ответственный работник дорожно-эксплуатационной организации, осуществляющей содержание улично-дорожной сети (УДС)*	Балансодержатели дорог МКУ УГХ руководитель – Блинов Николай Анатольевич, (34397) 3-03-88.
Руководитель или ответственный работник дорожно-эксплуатационной организации, осуществляющей содержание технических средств организации дорожного движения (ТСОДЦ)	Балансодержатели дорог МКУ УГХ руководитель – Блинов Николай Анатольевич, (34397) 3-03-88.

Количество обучающихся - 114

Наличие уголка по БДД - **Имеется** (первый этаж, справа от входа, кабинет ЮИД, классы).

Наличие классов по БДД - **Имеется** (кабинет №2)

Наличие площадки по БДД - **Имеется** (площадка у центрального входа)

Наличие автобуса - **Не имеется**

Владелец автобуса

Время занятий в образовательной организации:

начало занятий- 8. 15

конец занятий- 16.00

внеклассные занятия - 16.00 - 17.40

Телефоны оперативных служб:

С мобильных телефонов:

Экстренная служба	Номер вызова с телефонов сотовой связи (МТС, Мегафон, Билайн, ТЕЛЕ-2)
Единый номер пожарных и спасателей	101
Полиция	102
Скорая помощь	103
Аварийная газовая служба	104
ЕСС	112

С городского телефона:

Экстренная служба	Номер вызова с телефонов сотовой связи (МТС, Мегафон, Билайн, ТЕЛЕ-2)
Единый номер пожарных и спасателей	01
Полиция	02
Скорая помощь	03
Аварийная газовая служба	04

(34397) 3-33-34 – ЕДДС городского округа Ревда

8 (34397) 5 - 29 - 08 Ревдинский ОВО

371-2008 - Министерство общего и профессионального образования
Свердловской области

** Дорожно-эксплуатационные организации, осуществляющие содержание УДС и ТСОДД, несут ответственность в соответствии с законодательством Российской Федерации (Федеральный закон «О безопасности дорожного движения» от 10 декабря 1995 г. № 196-ФЗ, Кодекс Российской Федерации об административных правонарушениях, Гражданский кодекс Российской Федерации).*


1 План - схема образовательной организации
1. Район расположения образовательной организации, пути движения ТС и детей



I План - схема образовательной организации
1. Район расположения образовательной организации, пути движения ТС и детей





Условные обозначения (район расположения ОО, пути движения ТС и детей и подростков)

 - жилая застройка

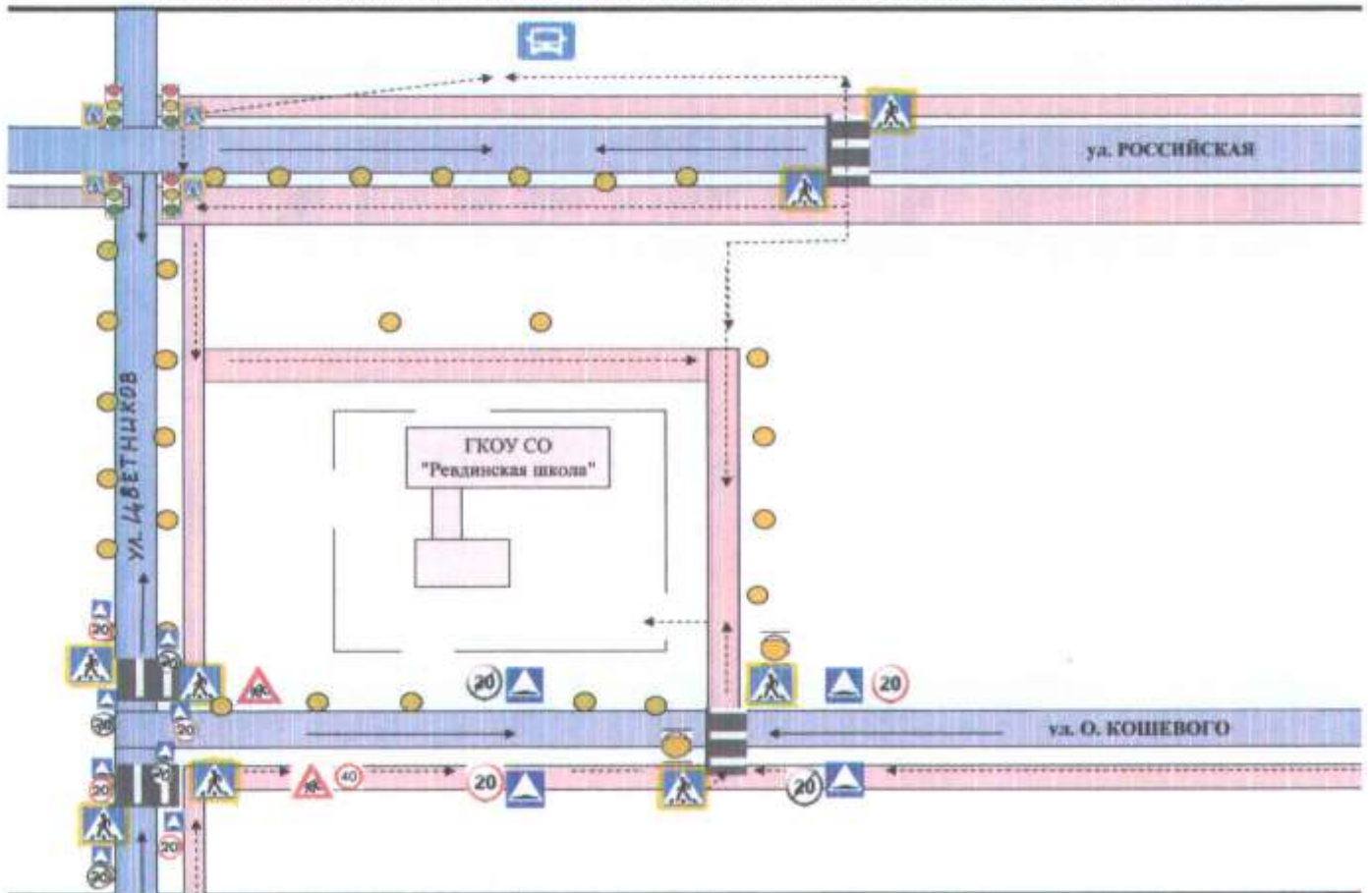
  - проезжая часть

 - направление движения детей и подростков

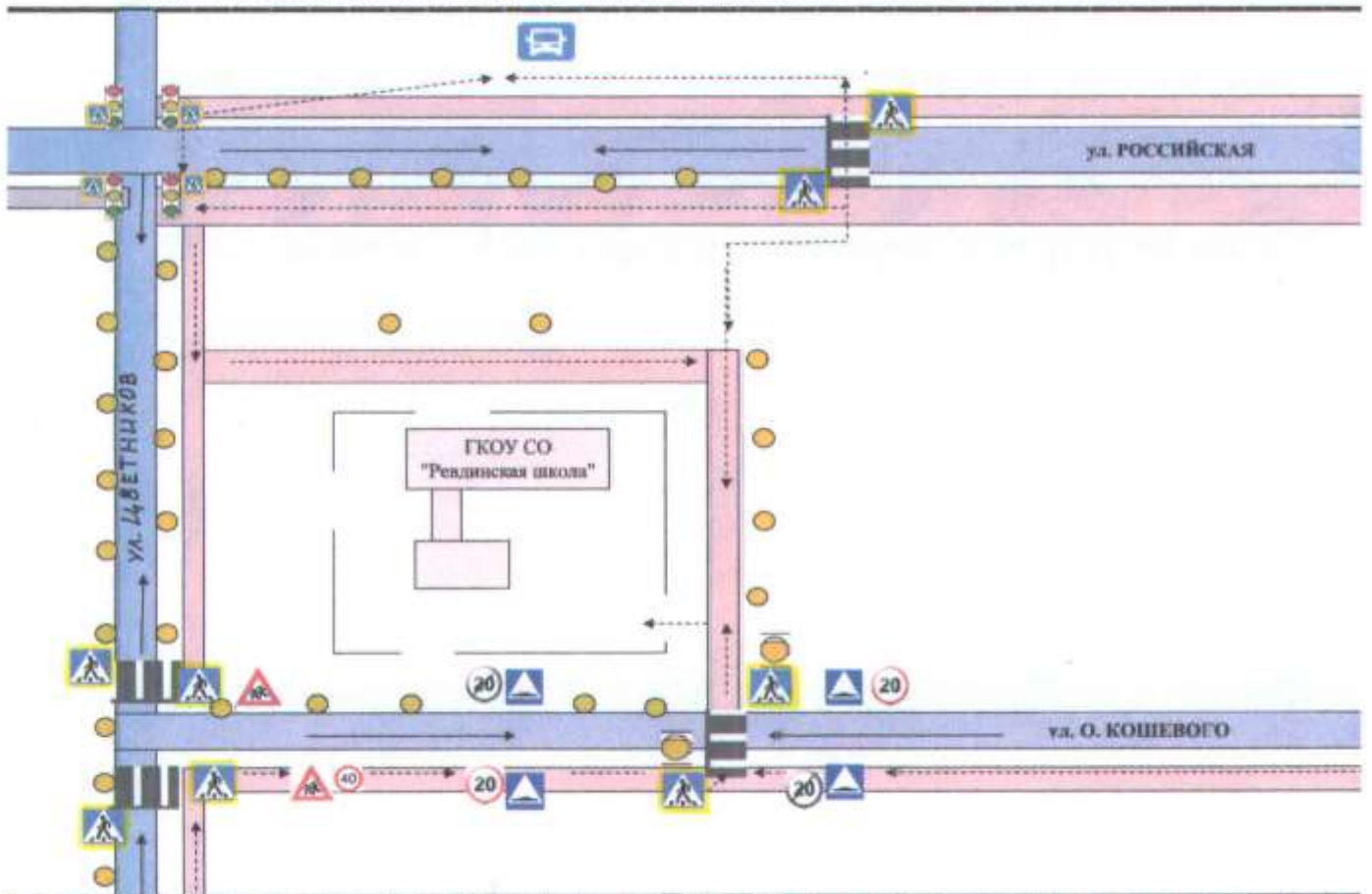
 - направления движения ТС

 - пешеходный переход (дорожная разметка "Зебра")

2. Схема организации дорожного движения в непосредственной близости от ГКОУ СО "Рединская школа" с размещением соответствующих технических средств организации дорожного движения, маршрутов движения детей и расположении парковочных мест



2. Схема организации дорожного движения в непосредственной близости от ГКОУ СО "Рединская школа" с размещением соответствующих технических средств организации дорожного движения, маршрутов движения детей и расположении парковочных мест



Условные обозначения (организация дорожного движения в непосредственной близости от ОО с размещением соответствующих технических средств организации дорожного движения, маршрутов движения детей и расположения парковочных мест)

————— - ограждение образовательной организации



- искусственное освещение



- направление движения транспортного потока



- направление движения детей и подростков от станровок маршрутных ТС

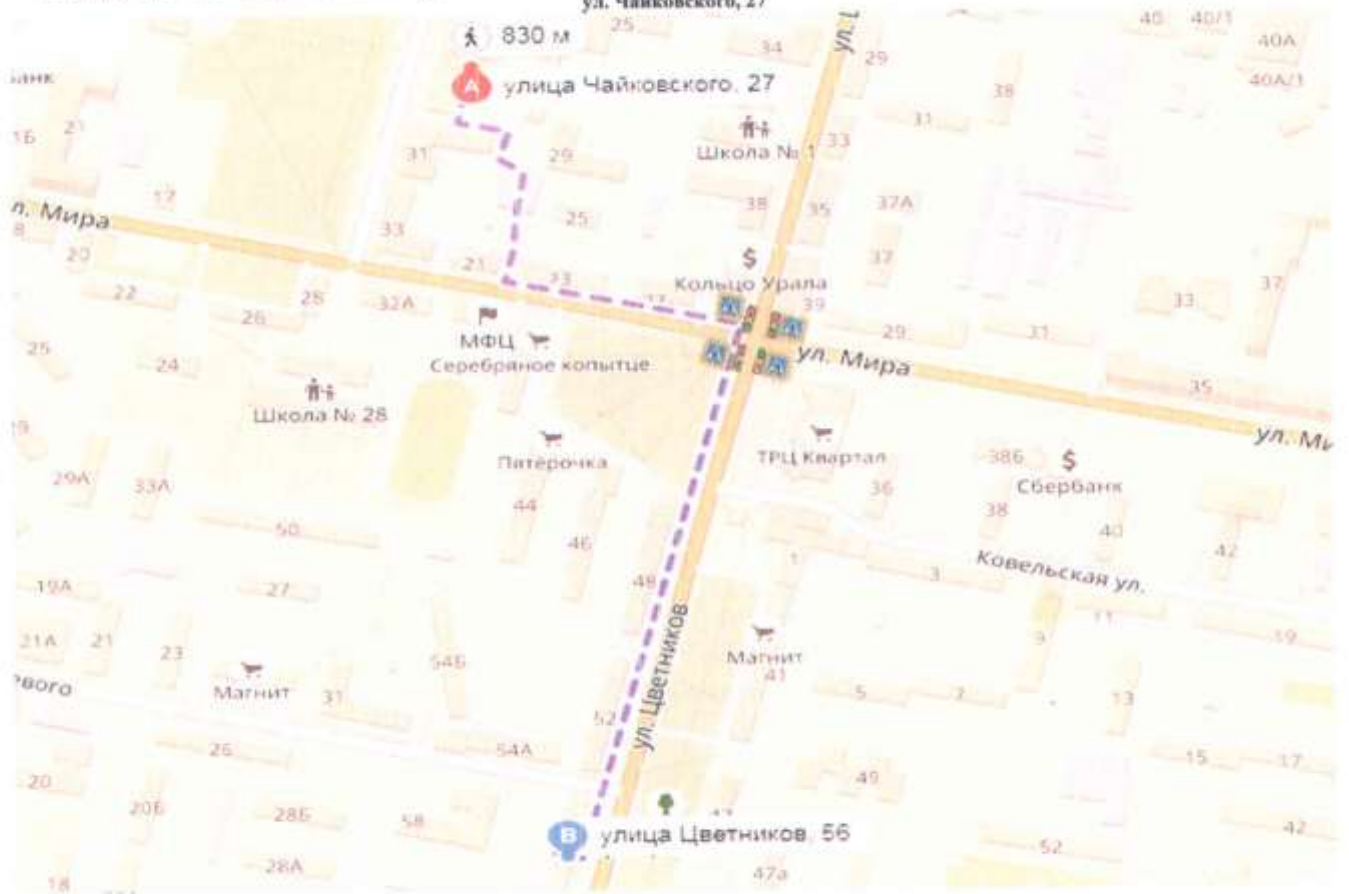
3. Маршруты движения организованных групп детей от ОО (ул. Цветников, 58) к Детской художественной школе (ул. Мира, 42)



3. Маршруты движения организованных групп детей от ОО (ул. Цветников, 58) к Детской художественной школе (ул. Мира, 42)



Маршруты движения организованных групп детей от ОО (ул. Цветников, 58) к МКУ ДО "Центр дополнительного образования детей" ул. Чайковского, 27



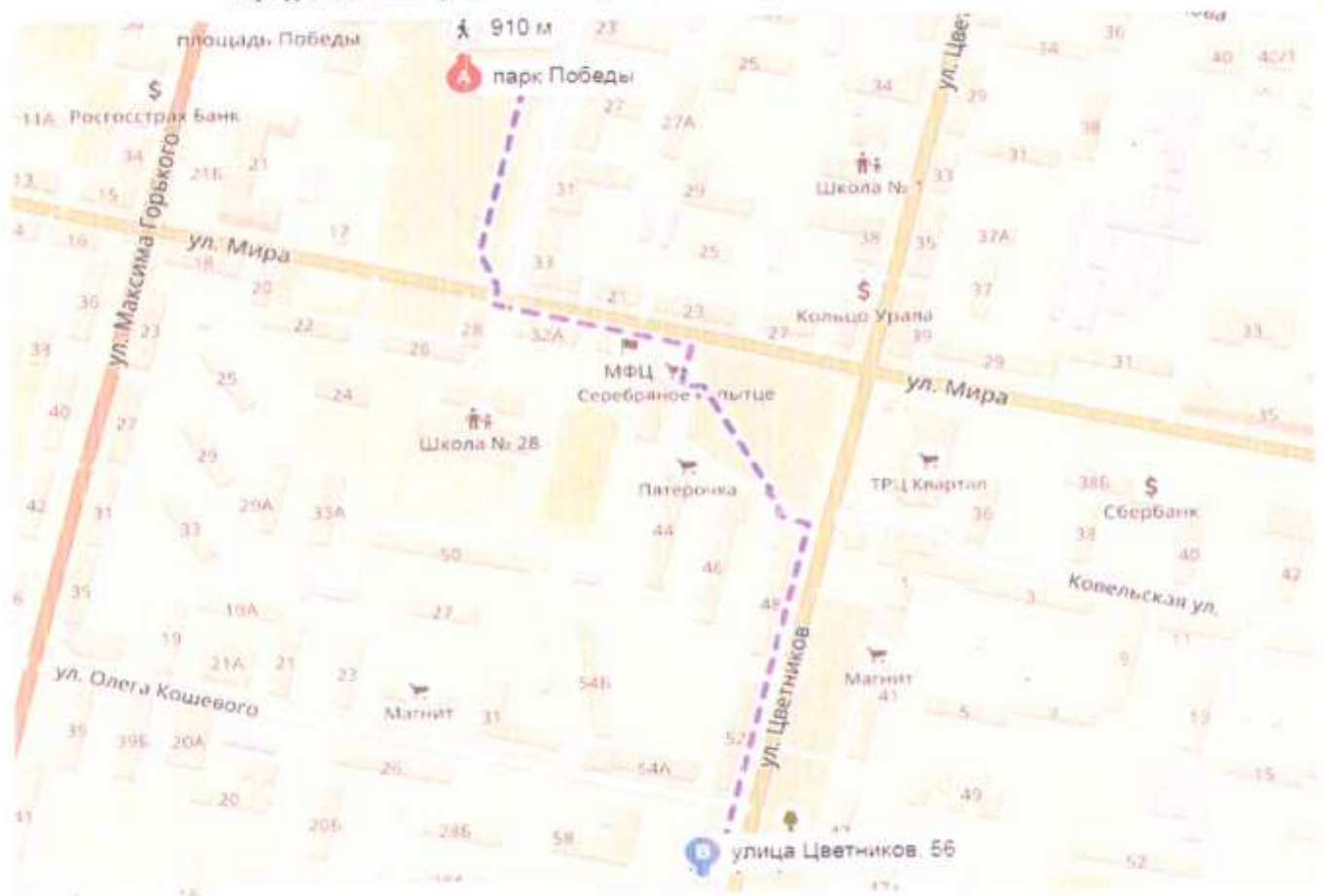
Маршруты движения организованных групп детей от ОО (ул. Цветников, 58) к МКУ ДО "Центр дополнительного образования детей" ул. Чайковского, 27



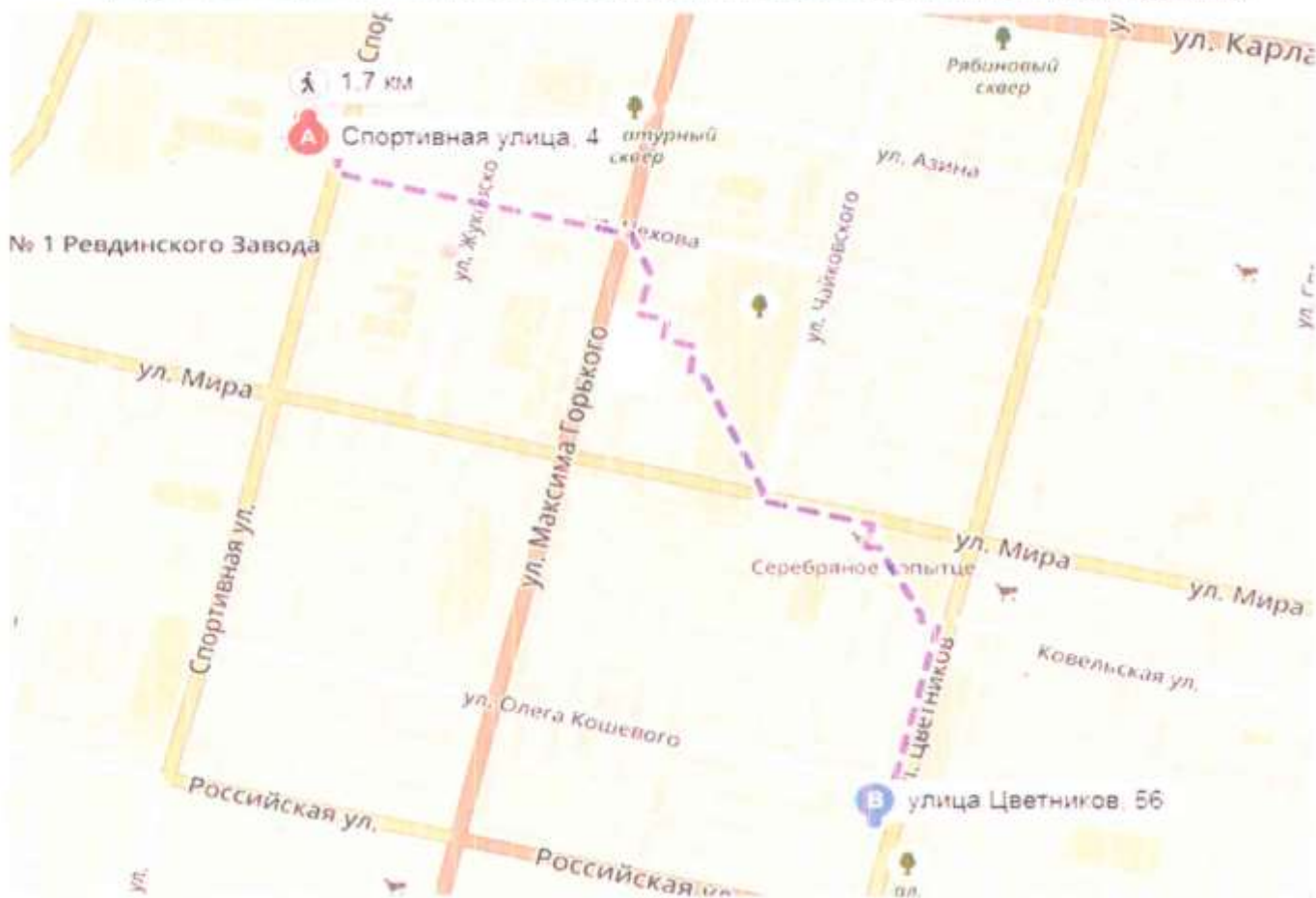
Маршруты движения организованных групп детей от ОО (ул. Цветников, 58) к Парку Победы



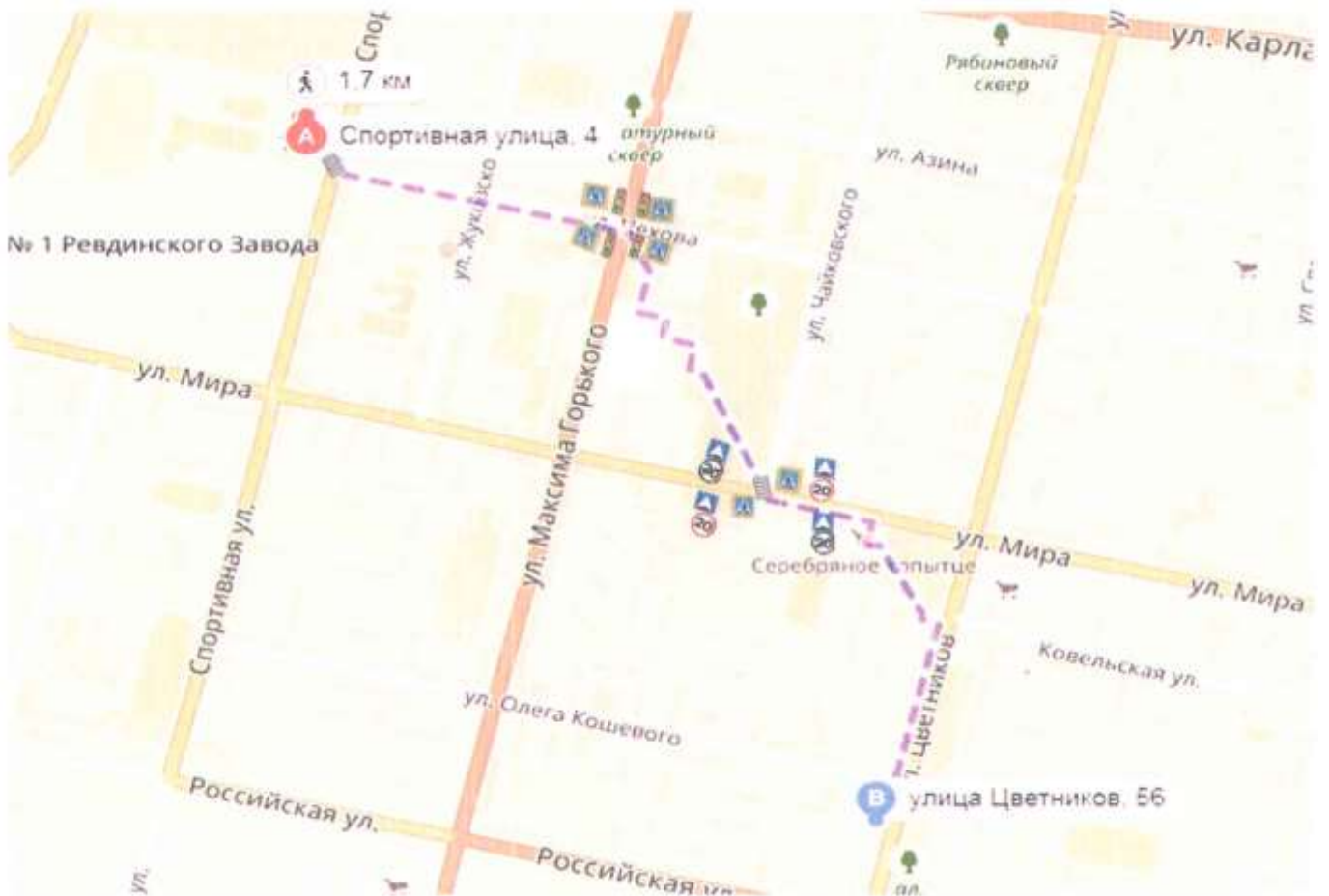
Маршруты движения организованных групп детей от ОО (ул. Цветников, 58) к Парку Победы



Маршруты движения организованных групп детей от ОО (ул. Цветников, 58) к МАУ Спортивный клуб Темп (ул. Спортивная,4)



Маршруты движения организованных групп детей от ОО (ул. Цветников, 58) к МАУ Спортивный клуб Темп (ул. Спортивная,4)



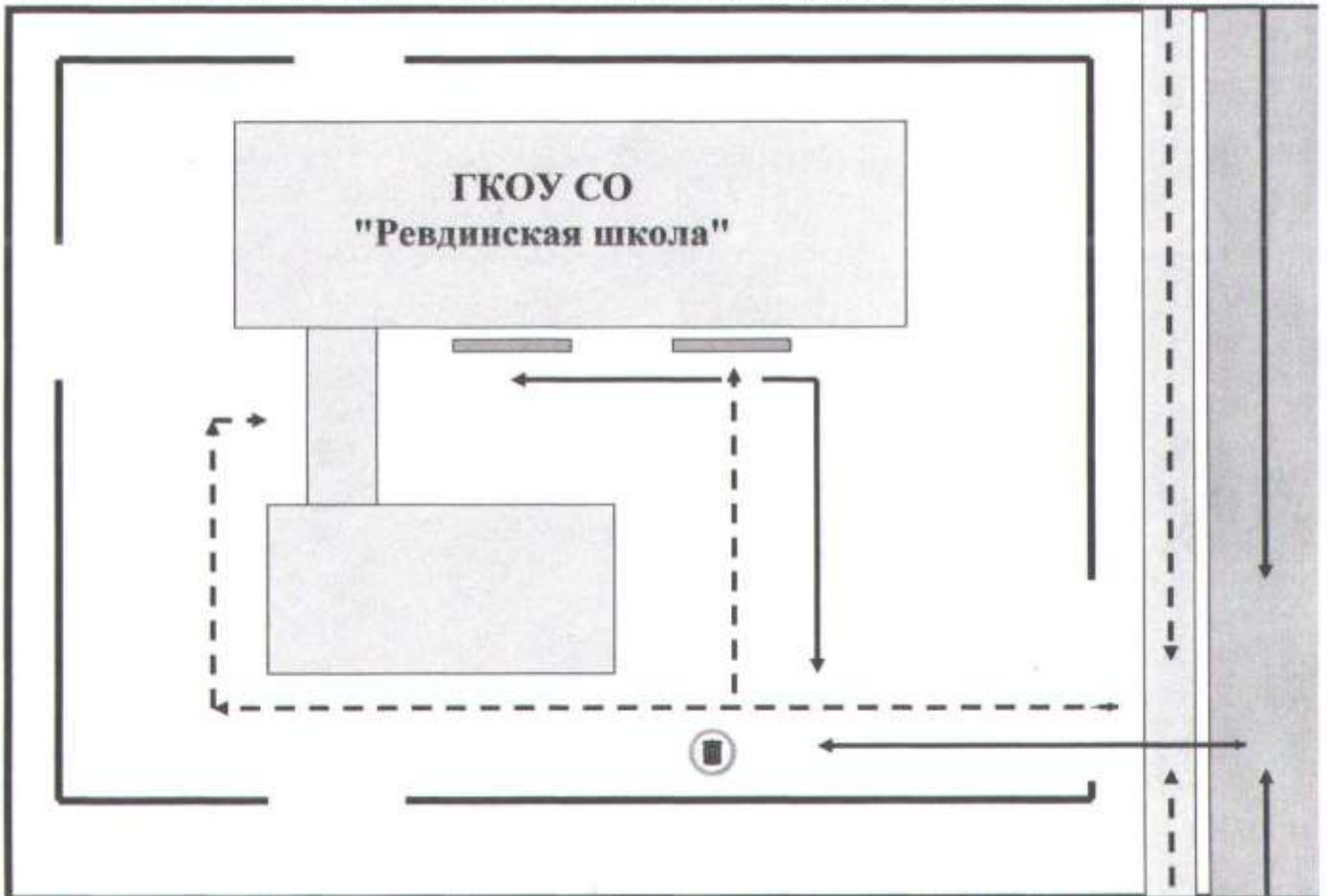
Условные обозначения (маршрут движения организованных групп детей от
ОО (ул. Цветников, 58) к МКУ ДО "Центр дополнительного образования детей " ул.
Чайковского, 27), к Детской художественной школе (ул. Мира, 42), к Парку Победы

 - жилая застройка


  - проезжая часть

  - направление безопасного движения детей и подростков

4. Пути движения транспортных средств к местам разгрузки/погрузки и рекомендуемые безопасные пути передвижения детей по территории ОС




Условные обозначения (пути движения ТС к местам погрузки/ разгрузки и рекомендуемые безопасные пути движения детей по территории ОО)

 - въезд / выезд ТС, движение ТС по территории ОО



 - движение детей и подростков на территории ОО

 - место разгрузки / погрузки

Индивидуальный предприниматель
Ефремова
Ольга Викторовна

Почтовый адрес: 623286, г. Ревада, ул. М.Горького, 56 оф. 2
ИНН 667407378146 ОГРНИП № 308667436500012
р/с 40802810862120046935 в ПАО КБ «УБРиР» г. Екатеринбург
к/с 30101810900000000795 БИК 046577795
ОКВЭД 55.51
Тел./факс: 8 /34397/ 50316, 50006
E-mail: efremovaov2012@yandex.ru

УТВЕРЖДАЮ:

Индивидуальный предприниматель Ефремова О.В.



О.В. Ефремова

«__» _____ 2017 г.

График завоза продуктов питания
для школьных столовых на период 2017-2018 учебный год.

1. Хлеб – ежедневно.
2. Молочные продукты – понедельник, среда, пятница.
3. Кура охлажденная - вторник, четверг.
4. Овощные полуфабрикаты – ежедневно.
5. Яйца - вторник, четверг.
6. Фрукты, овощи – вторник, четверг.
7. Остальные продукты – ежедневно, учитывая заявку.